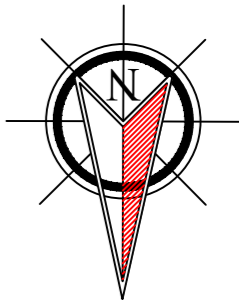
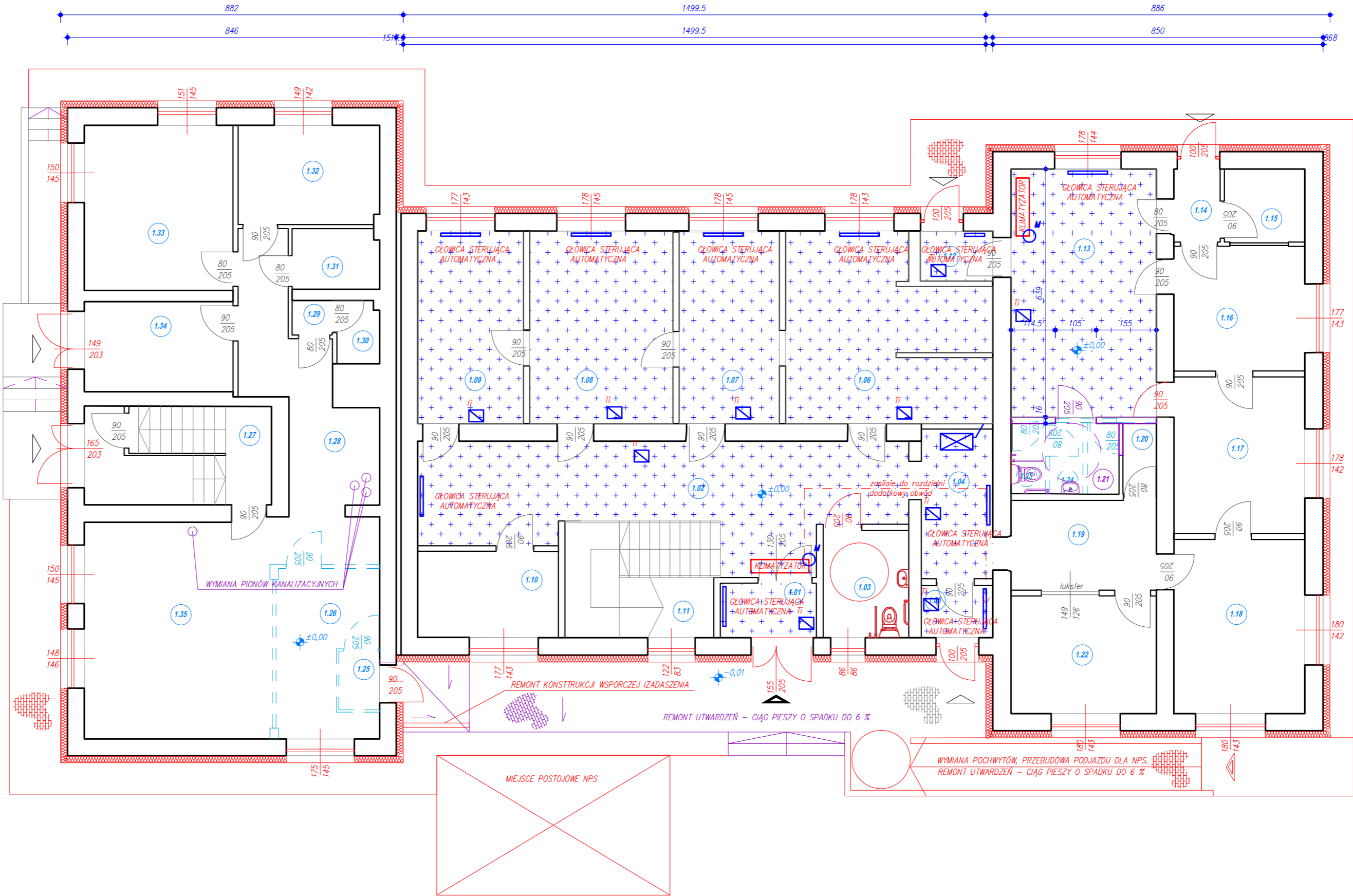


ZESTAWIENIE POMIESZCZEŃ			
NUMER	POMIESZCZENIE	POSADZKA	POWIERZCHNIA POSADZKI
1.1	HALL	PEYTKI CERAM.	3.45
1.2	KOMUNKACJA	PEYTKI CERAM.	39.47
1.3	SANITARIAT	PEYTKI CERAMICZNE	6.07
1.4	SZATNIA	PEYTKI CERAMICZNE	7.08
1.5	WIATROLAP	PEYTKI CERAMICZNE	2.47
1.6	POM. REHABILITACJI	WYKLADZINA	22.88
1.7	POM. REHABILITACJI	WYKLADZINA	12.79
1.8	REJESTRACJA	WYKLADZINA	18.20
1.9	GABINET LEKARSKI	WYKLADZINA	13.51
1.10	POM. REHABILITACJI	WYKLADZINA	8.06
1.11	KLATKA SCHODOWA	LASTRYKO	11.75
1.12	WIATROLAP	WYKLADZINA	2.08
1.13	KORYTARZ	WYKLADZINA	23.91
1.14	WIATROLAP	WYKLADZINA	2.32
1.15	POM. POMOCNICZE	WYKLADZINA	3.88
1.16	GABINET LEKARSKI	WYKLADZINA	10.85
1.17	REJESTRACJA	WYKLADZINA	13.55
1.18	POM. SOCJALNE	WYKLADZINA	15.11
1.19	POM. POMOCNICZE	WYKLADZINA	8.65
1.20	POM. GOSPODARCZE	WYKLADZINA	1.55
1.21	POM. GOSPODARCZE	WYKLADZINA	5.06
1.22	POM. SOCJALNE	WYKLADZINA	0.00
1.23	POM. GOSPODARCZE	WYKLADZINA	0.00
1.24	POM. GOSPODARCZE	WYKLADZINA	0.00
OGÓŁEM POWIERZCHNIA POSADZEK			232.69
ZESTAWIENIE POMIESZCZEŃ			
NUMER	POMIESZCZENIE	POSADZKA	POWIERZCHNIA POSADZKI
1.25	WIATROLAP	PEYTKI	1.58
1.26	APTEKA	PEYTKI	9.62
1.27	KLATKA SCHODOWA	LASTRYKO	12.22
1.28	KOMUNKACJA	WYKLADZINA	16.75
1.29	SANITARIAT	WYKLADZINA	0.91
1.30	SANITARIAT	WYKLADZINA	1.74
1.31	POM. POMOCNICZE	WYKLADZINA	3.47
1.32	POM. POMOCNICZE	WYKLADZINA	9.27
1.33	POM. SOCJALNE	WYKLADZINA	16.27
1.34	WIATROLAP	WYKLADZINA	8.88
1.35	APTEKA	WYKLADZINA	26.79
OGÓŁEM POWIERZCHNIA POSADZEK			107.50



RZUT PARTERU – SKALA 1:100

- PODIAZO DLA NIEPEŁNOSPRAWNYCH WJAZD
- WEJŚCIE GŁÓWNE DO BUDYNKU
- WEJŚCIE DO BUDYNKU

ROBOTY W RAMACH MODERNIZACJI ENERGETYCZNEJ OBIEKTU – ZAKRES OBIĘTY DOFINANSOWANIEM	ROBOTY REMONTOWE – ZAKRES NIEOBIĘTY DOFINANSOWANIEM
LEGENDA:	
PROJEKTOWANE ELEMENTY W RAMACH TERMOMODERNIZACJI	PROJEKTOWANE ELEMENTY
ISTNIEJĄCE ELEMENTY	WYBURZENIA
ISTNIEJĄCE ELEMENTY	PROJEKTOWANY REMONT UTYLIZACJA PODJAZD
ISTNIEJĄCE ELEMENTY	ISTNIEJĄCE ELEMENTY
ISTNIEJĄCE ELEMENTY	ISTNIEJĄCE ELEMENTY

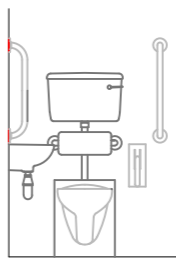
- PROJEKTOWANA GŁOWICA SAMOREGULUJĄCA PRZEPŁYW CYNNIKA GRZEWICZEGO W GRZEJNIKU, KOMUNIKACJA RADIOWA/WIFI, ZASILANE AKUMULATORNE
- CELIKOWY SYSTEM EMS – CENTRALA STERUJĄCA BEZPRZEWODOWĄ KORDYNACJĄ PRACY URZĄDZEŃ KLIMATYZACJA, GRZEJNIKÓW, REKUPERATORA Z FUNKCJĄ STEROWANIA OŚWIELENIEM, PODŁOGIEM I STEROWANIEM Z APLIKACJĄ W CZASIE RZECZYWISTYM – I LUB Z URZĄDZENIA STOSOWNE DO ZASĘGU ICH PRACY I MOŻLIWOŚCI KOMUNIKACJI
- MODUŁ WYKONAWCZY – STEROWNIK URZĄDZENIA KOCINGOWO
- ROUTER WIFI – URZĄDZENIE ZASILANE 230V, DOPROWADZENIE ZASILANIA ORAZ KABLA TELEKOMUNIKACYJNEGO DO PUNKTU W PRZESTRZENI SUFITOWEJ
- POMIAR ENERGII Ciepłej I Obiegu Grzewczego
- STEROWNIK PRACY KOTŁA

- Wszystkie roboty należy wykonać z materiałów nowych dopuszczonych do stosowania w budownictwie.
- Wszystkie wymiary sprawdzić na budowie.
- Roboty sanitarne i branżowe konstrukcyjne należy wykonywać w koordynacji minimalizując czas zalegania pomieszczeń.
- Wykonawca winien przedrzeć pełne zabezpieczenie pomieszczeń i mienia na czas wykonywania robót, do stopnia pozwalającego na 24 godzinne zajęcie pomieszczenia i opuszczenie go – oddanie użytkownikom do dyspozycji w szczególności w pomieszczeniach 2.08-2.10 oraz pomieszczeniach (danej apteki) – 1.25-1.34. Etap zabezpieczenia oraz przywrócenia jest wliczony w 24-godzinny okres harmonogramu w ustaleniach z użytkownikiem. Dla pozostałych pomieszczeń należy określić sposób prowadzenia prac uniemożliwiający ciężką pracę, obiektu, tj. np. wykorzystanie pomieszczeń nie zajętych przez halekoców, twarzowa zmianę ich funkcji.
- Z uwagi na charakter prowadzonej działalności dostęp do fragmentów pomieszczeń jest ograniczony co należy przewidzieć przy opracowywaniu robót budowlanych, w szczególności w przypadku wymiany grzejników i rozprawa instalacji.
- Przenoszenie elementów wyposażenia zalegającego w pomieszczeniu leży po stronie Wykonawcy – transport pod nadzorem użytkownika, w tym w zakresie kondygnacji budynku.
- Wszelkie roboty winny zostać zakończone protokołami potwierdzającymi przez poszczególnych użytkowników wymagane stanu finalnego pomieszczenia oraz kompletności wyposażenia transportowanego.

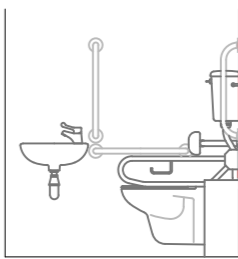
- Uwagi ogólne:
- Przed przystąpieniem do realizacji projektu wykonawca należy sprawdzić na budowie.
 - Roboty prowadzić zgodnie z przepisami techniczno-budowlanymi, przepisami bhp, obowiązującymi normami i zasadami wiedzy technicznej.
 - Roboty prowadzić pod nadzorem osoby posiadającej uprawnienia do kierowania robotami budowlanymi.
 - Wykonawca materiały i sprzęty budowlane musi posiadać odpowiednie atesty i doposażenie do stosowania w budownictwie.
 - Wszystkie elementy metalowe zabezpieczyć antykorozyjnie przez malowanie.
 - Otworzyć istniejące elementy izolacji przeciwwilgociowej oraz przeciwdźwiękowej.
 - W trakcie realizacji zabezpieczyć wykop przed napływem wód opadowych.
 - W przypadku stwierdzenia wystąpienia podłoża wód gruntowych zapobiegać ich odprowadzeniu.
 - Wskazywać zasypkę kruszywem.
 - Elementy użytkowych obiektów, powyżej strefy przemarzania zabezpieczyć izolacją termiczną.
 - Przy montażu konstrukcji uwzględnić dylatacje.

SCHEMAT SANITARIATU DLA NIEPEŁNOSPRAWNYCH

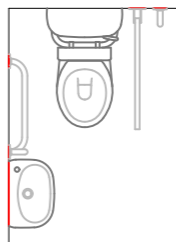
WIDOK FRONT SKALA 1:50



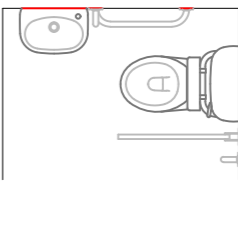
WIDOK BOK SKALA 1:50



WIDOK Z GÓRY SKALA 1:50



WIDOK Z GÓRY SKALA 1:50



NAZWA ZAMIERZENIA – ZAKRES ROBÓT

ADRES INWESTYCJI – POWIAT, OBRĘB, NR DZIAŁKI

INWESTOR – NAZWA, ADRES
GMINA ŁAŃCUT, UL. MICKIEWICZA 2A,
37-100 ŁAŃCUT

ZESPÓŁ PROJEKTOWY	UPRAWNIENIA	PODPIS
PROJEKTANT		
SPRAWDZĄCY		
OPRACOWUJĄCY		

NAZWA RYSUNKU	SKALA	NR
RZUT PARTERU INSTALACJE PLANSZA	1:100	ST-1
DATA:	STRONA:	
10.2025		